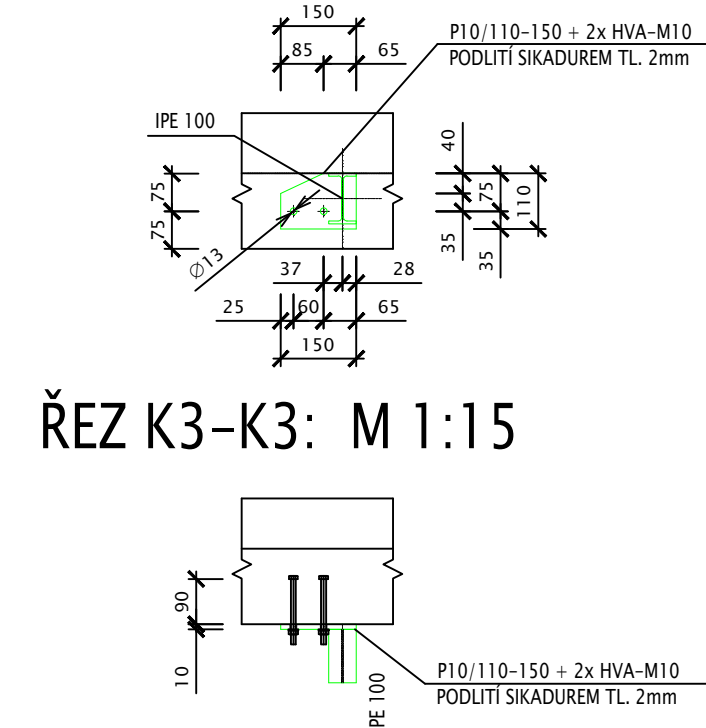
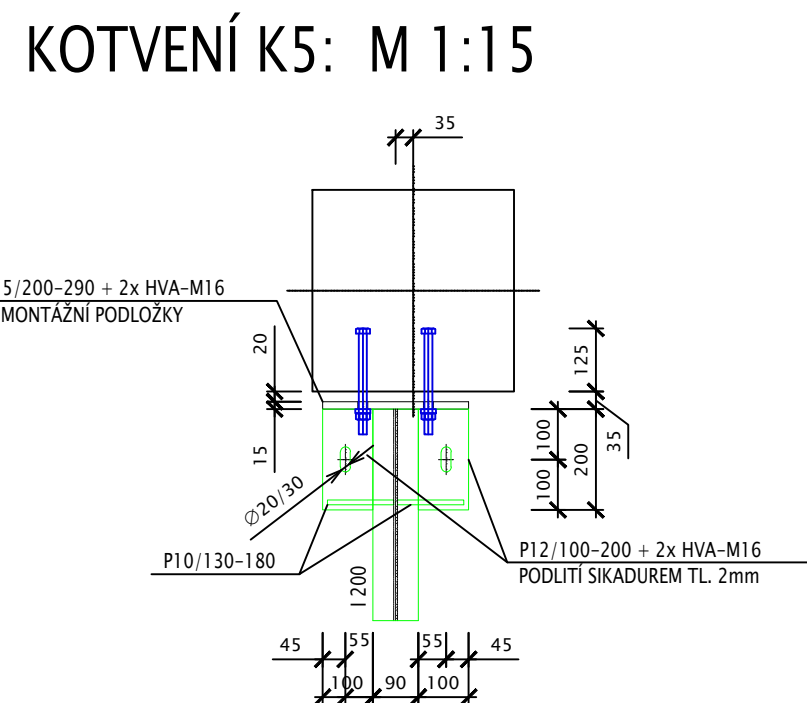


KOTVENÍ K3: M 1:15

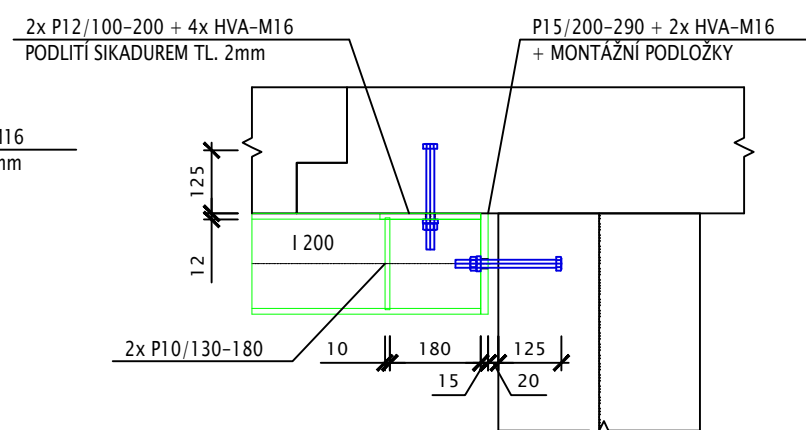


- OCEL ŘADY S 235
- VÝROBNÍ SKUPINA OK "B" DLE ČSN 732601
- POVRCHOVÁ ÚPRAVA:
  - OTRÝSKÁNÍ NA STUPEŇ SA 2,5
  - 1x ZÁKLADNÍ SYNTETICKÝ NÁTĚR TL. 1x 0,040MM
  - 2x VRCHNÍ SYNTETICKÝ NÁTĚR TL. 2x 0,040MM

- CELÁ OK JE SVAŘOVANÁ, MONTÁŽNÍ PŘÍPOJE SROUBOVANÉ
- NA NOSNOU KONSTRUKCI JE TŘEBA ZPRACOVAT DÍLENSKOU DOKUMENTACI A PŘEDLOŽIT JI K ODSOUHLASENÍ STATIKOVÍ PROJEKTANT
- NEDÍLNOU SOUČÁSTÍ PROJEKTU JE TECHNICKÁ ZPRÁVA A STATICKÝ VÝPOČET
- TVAR NOSNÉ KONSTRUKCE A DÍLENSKOU DOKUMENTACI JE TŘEBA ODSOUHLASIT DODAVATELEM JEDNOTLIVÝCH ZAŘÍZENÍ
- PO ODHALENÍ NOSNÉ KONSTRUKCE STŘECHY JE TŘEBA PŘEVÁLAT STATIKA K POTVRZENÍ, POPŘ. ÚPRAVĚ NAVRŽENÉHO ŘEŠENÍ
- VŠECHNY UZADÍLENÉ PROFILY ZAVIČKOVAT PLECHEM TL 3mm



ŘEZ K5a-K5a: M 1:15



2	.	.		.
1	.	.		.
REVIZE	DATUM	JMÉNO	PODPIS	POPIS REVIZE

 <b>PROSTAB</b> Projekční a statická kancelář		<b>PROSTAB s.r.o.</b> Šámalova 748/1107, 615 00 Brno tel./fax: +420 545 240 762 <a href="http://www.prostab.cz">www.prostab.cz</a> , <a href="mailto:info@prostab.cz">info@prostab.cz</a>		ZODP. PROJEKTANT ING. JIŘÍ BAJGAR	
INVESTOR Statutární město Brno, městská část Brno – Komin		MÍSTO STAVBY BRNO		VYPRACOVAL ING. PETR FOUSEK	
STAVBA  <div style="text-align: center;"> <b>Rekonstrukce kuchyně jídelny              ZŠ PASTVINY – KOMÍN</b> </div> ČÁST <div style="text-align: center;"> <b>SO 02 – KONSTRUKČNÍ ŘEŠENÍ</b> </div>		ZAK. Č. PZ08012		STUPEŇ PP	
		FORMÁT A1			
		DATUM 2008–05–19			
		MĚŘÍTKO M 1:50, M 1:15			
		ARCH. Č. PZ08012–PP–04–0			
VÝKRES		SOUPRAVA ČÍSLO VÝKRESU <div style="text-align: center;"><b>04</b></div>		REVI <div style="text-align: center;"><b>0</b></div>	
<div style="text-align: center;"> <b>VÝMĚNY PRO PROSTUPY VZT POTRUBÍ STŘECHOU</b> </div>					